

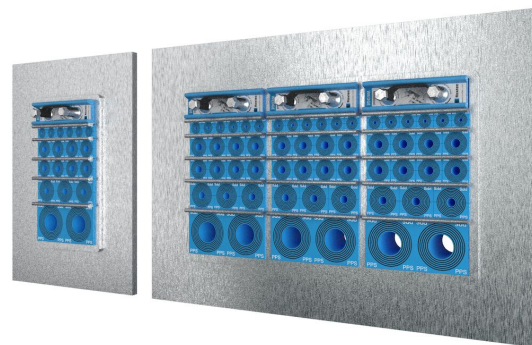


Soluția Roxtec SF pentru tubulaturi din plastic

Trecere rezistentă la foc pentru tubulaturi din plastic.

Soluția Roxtec SF, pentru tubulaturi din plastic, este o trecere cu fixare prin pentru sudarea la structuri care au nevoie de sudură simplificată și rezistență la foc. Are o flanșă care împiedică căderea ramei prin deschiderea din podea în timpul sudării și oferă un spațiu închis și sigur în aplicațiile din podele. Rama dreptunghiulară din oțel permite rutarea tubulaturilor cu densitate mare de cabluri. Modulele de etanșare Roxtec RM PPS pentru tubulaturi din plastic sunt marcate cu numărul corespunzător de dimensiune NW pentru a simplifica instalarea. Modulele RM PPS pot fi combinate cu module RM obișnuite pentru un amestec de tubulaturi și cabluri în aceeași ramă.

- Ușor de întreținut și inspectat
- Asigură capacitate încorporată de rezervă



Caracteristicile produsului



Certificată la foc



IP/UL NEMA

Structura instalației



Metal

Tip de montaj



Sudare

Clase și certificate

Foc

- Clasificare E/EI conform EN 45545 E60

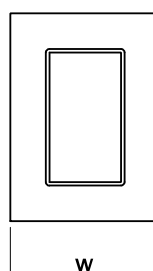
Etanșeitate

- IP 66/67

Dimensiuni ramă

mm/kg

Variantele de rame de mai jos reprezintă o selecție limitată. Pentru a vedea toată gama de rame și configurații, vă rugăm să vizitați [roxtec.com](https://www.roxtec.com).

	Titlu	Deschideri rame	Spațiu de împachetare	Dimensiuni externe WxHxD	Dimensiuni deschidere w x h	Greutate	Nr. art.
	SF 6x1 ALU	1	120 x 180	260.5 x 358 x 60	201(+15/-15) x 298(+15/-15)	2.9	SFF6000000131
	SF 6x2 ALU	2	120 x 180	391 x 358 x 60	332(+15/-15) x 298(+15/-15)	4.2	SFF6000000231
	SF 6x3 ALU	3	120 x 180	521.5 x 358 x 60	462(+15/-15) x 298(+15/-15)	6	SFF6000000331
	SF 6x1 PRIMED	1	120 x 180	260.5 x 358 x 60	201(+15/-15) x 298(+15/-15)	7.6	SFF6000000112
	SF 6x2 PRIMED	2	120 x 180	391 x 358 x 60	332(+15/-15) x 298(+15/-15)	12	SFF6000000212
	SF 6x3 PRIMED	3	120 x 180	521.5 x 358 x 60	462(+15/-15) x 298(+15/-15)	16.4	SFF6000000312
	SF 6x1 AISI316	1	120 x 180	260.5 x 358 x 60	201(+15/-15) x 298(+15/-15)	8.2	SFF6000000121
	SF 6x2 AISI316	2	120 x 180	391 x 358 x 60	332(+15/-15) x 298(+15/-15)	12.2	SFF6000000221
	SF 6x3 AISI316	3	120 x 180	521.5 x 358 x 60	462(+15/-15) x 298(+15/-15)	16.6	SFF6000000321

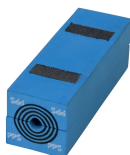
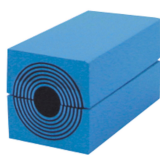
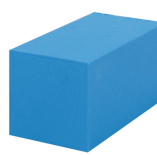


Date componente de etanșare

Componente de etanșare



Lubrifiant Roxtec

Modul RM PPS cu
Multidiameter™Modul RM cu
Multidiameter™Unitate de compresie
Wedge și setul WedgekitModul solid de
compensare RM

Accesorii

Instrumente pentru
sudurăPlăcuță de ancorare
Roxtec

Pentru mai multe informații, vă rugăm să vizitați [roxtec.com](https://www.roxtec.com).

The product information provided by Roxtec does not release the purchaser of the Roxtec system, or part thereof, from the obligation to independently determine the suitability of the products for the intended process, installation and/or use.

Roxtec gives no guarantee for the Roxtec system or any part thereof and assumes no liability for any loss or damage whatsoever, whether direct, indirect, consequential, loss of profit or otherwise, occurred or caused by the Roxtec systems or installations containing components not manufactured by an authorized manufacturer and/or occurred or caused by the use of the Roxtec system in a manner or for an application other than for which the Roxtec system was designed or intended.

Roxtec expressly excludes any implied warranties of merchantability and fitness for a particular purpose and all other express or implied representations and warranties provided by statute or common law. User determines suitability of the Roxtec system for intended use and assumes all risk and liability in connection therewith. In no event shall Roxtec be liable for indirect, consequential, punitive, special, exemplary or incidental damages or losses.

The Roxtec products are offered and sold in accordance with the conditions of the Roxtec General Terms of Sales. The latest version of the Roxtec General Terms of Sales can be downloaded from <https://www.roxtec.com/en/about-us/about-roxtec/general-terms-of-sales/>

We reserve the right to make changes to the product and technical information without further notice. Any errors in print or entry are no claims for indemnity. The content of this publication is the property of Roxtec International AB and is protected by copyright.

This document was generated on: 2024-04-26